

Journées départementales maternelle



Janvier 2023



Bien être à l'école maternelle et place du domaine « Agir, s'exprimer comprendre à travers l'activité physique »

Pourquoi?

Ecole maternelle :

- Ecole de l'épanouissement et des apprentissages
- Adaptation et respect des besoins et rythmes de l'enfant

Circulaire de rentrée :

- Une école engagée pour le bien être des élèves
- La pratique sportive au service du plein épanouissement et de la réussite des élèves

Programme –domaine Agir s'exprimer, comprendre à travers l'activité physique

- Connaître, mieux se connaître au travers d'un plaisir d'agir
- Aspect santé

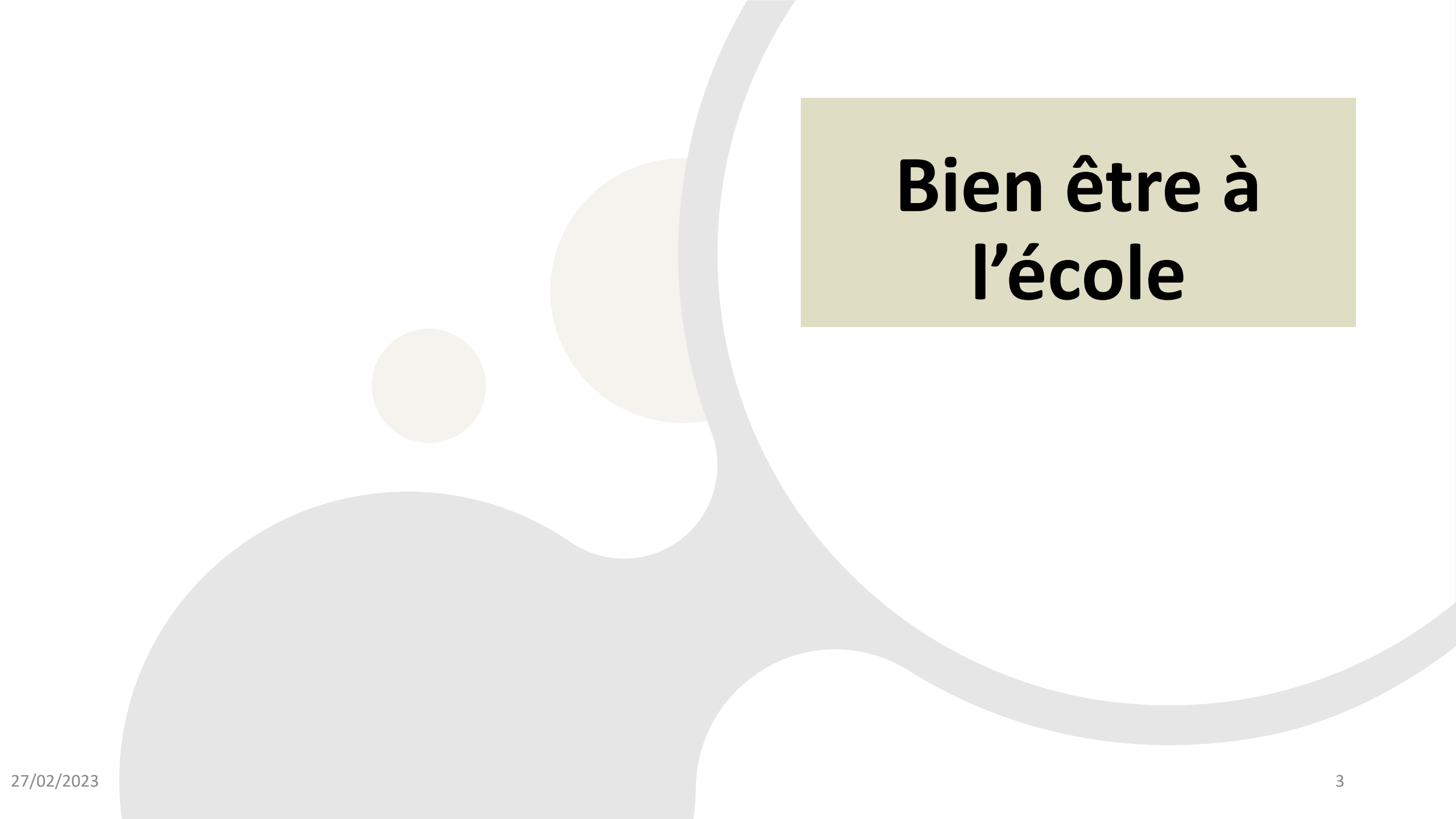
Cadre départemental :

- Sécuriser le parcours de chaque élève
- Ecole bienveillante, articulant épanouissement et apprentissages

Perspectives Plan maternelle :

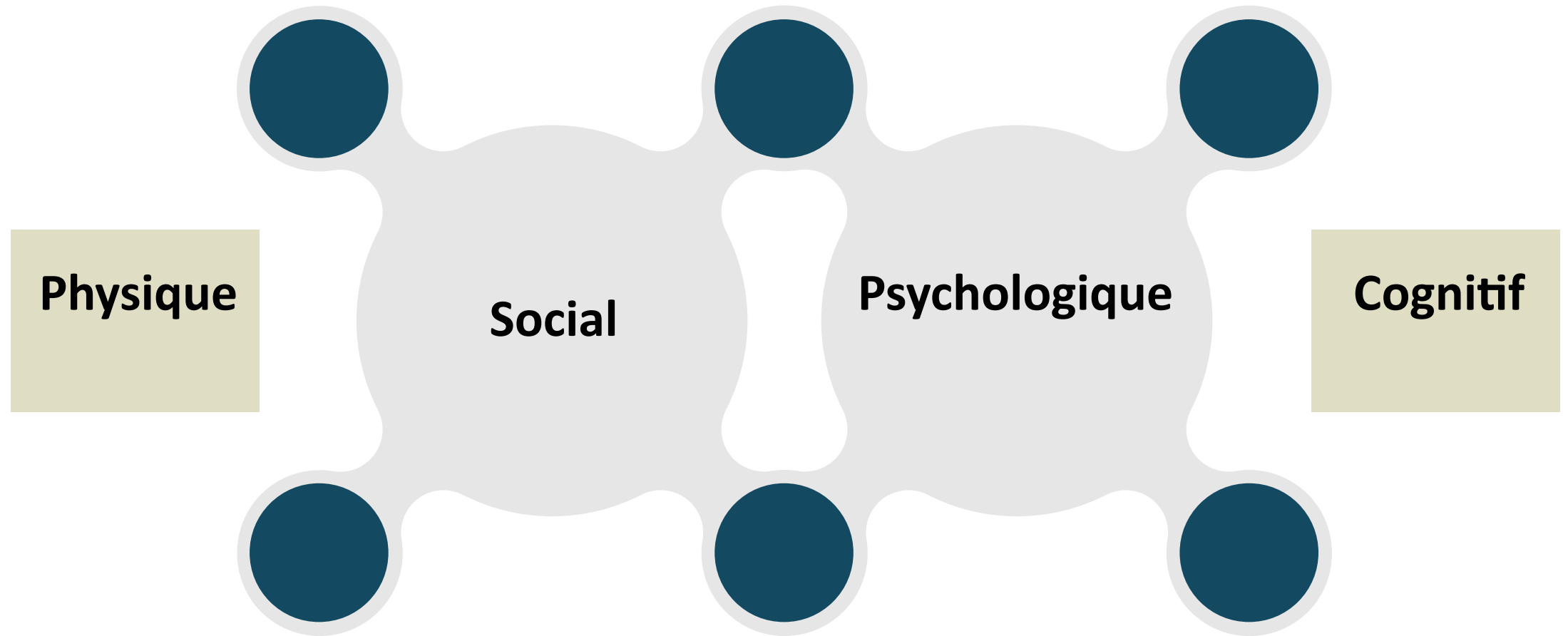
- Indiquer des objectifs et des rythmes adaptés pour accompagner le développement harmonieux de l'enfant
- Identifier des pratiques efficaces pour répondre aux besoins des enfants à l'école maternelle





Bien être à l'école

Quels sont les facteurs du bien-être à l'école?



De quoi dépend-t-il ?

- Respect des besoins psychologiques fondamentaux
- Sécurité, appartenance, reconnaissance, écoute, estime, justice, réalisation de soi
- Respect des droits fondamentaux
- Être protégé contre toute forme de discrimination, liberté d'information, droit d'expression, et de participation
- Exprimer ses émotions et sentiments lorsque ses besoins et droits ne sont pas respectés



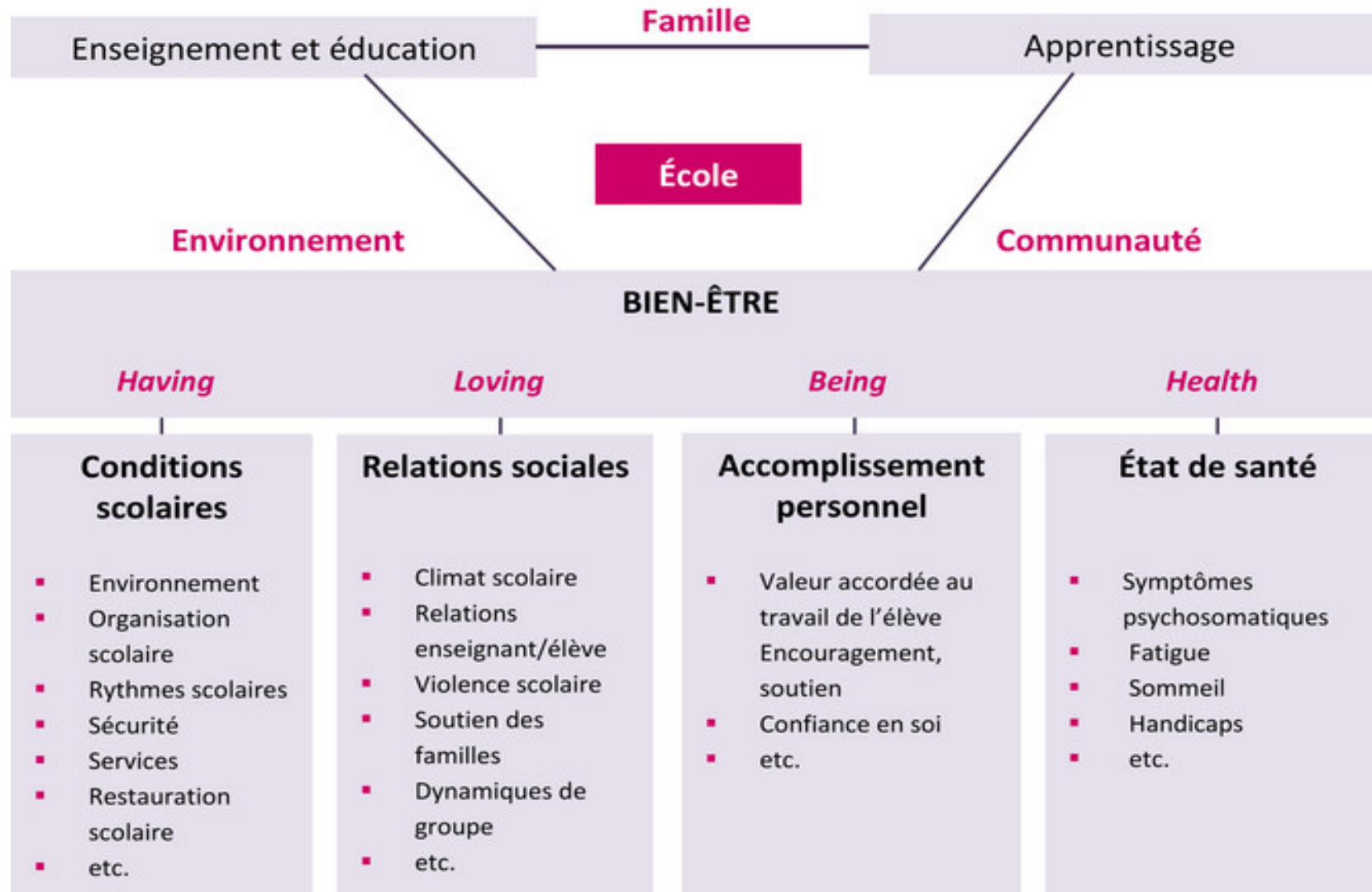
Neurosciences affectives et sociales

La structuration des différentes zones du cerveau ne peut être optimale lorsque l'enfant subit de manière récurrente une violence éducative ordinaire

Un engagement significatif et attentif de l'adulte, une qualité de présence à l'élève, un soutien didactique et pédagogique de proximité différencié, une aide à l'autoévaluation de ses erreurs, une prise en compte de ses besoins psychologiques fondamentaux et des exigences adaptées sont ainsi fondamentaux pour la réussite scolaire et l'épanouissement des élèves.

Acceptation et respect des exigences de l'enseignant
Soutien et stabilisation de l'estime de soi, du sentiment d'efficacité personnelle, de la résilience

Rapport CNE스코



Le modèle du bien-être. Source : [dossier du Cnesco « La qualité de vie à l'école : l'école française propose-t-elle un cadre de vie favorable aux apprentissages et au bien-être des élèves ? »](#), octobre 2017, d'après Konu Anne, Rimpelä Matti, « [Well-being in schools: A conceptual model](#) » *Health Promotion International*, n° 17-1, p. 79-87

https://www.cnesco.fr/wp-content/uploads/2017/10/170929_QDV_Florin_Guimard.pdf



Psychologie positive

- Emotion positive
- Engagement
- Relations positives
- Sens de la vie
- Accomplissement

Qualité de la communication

- Verbale et non verbale
- Para verbale

Trois moments pédagogiques délicats lors des séances d'apprentissage

- Lorsque par son comportement l'élève manifeste une résistance
- Lorsque se trouve en jeu l'évaluation des apprentissages
- Lorsque l'exercice d'une autorité immédiate s'impose

CONCLUSION

- Les enfants déclarant aimer l'école, dès leur entrée à l'école maternelle, s'adaptent mieux et participent plus en classe, ce qui contribue à des niveaux de réussite scolaires plus élevés

Quelques ressources

- Florin, A., Guimard, P. (2017). La qualité de vie à l'école. Paris. Cnesco.

https://www.cnesco.fr/wp-content/uploads/2017/10/170929_QDV_Florin_Guimard.pdf

- Le bien-être des enfants à l'école-Fondements et enjeux

<https://www.reseau-canope.fr/nouveaux-programmes/magazine/vie-scolaire/le-bien-etre-des-enfants-a-lecole-fondements-et-enjeux.html>

- Cahiers pédagogiques N°575-février 2022



DOSSIER COORDONNÉ PAR ANDREEA CAPITANESCU BENETTI ET MAËLISS ROUSSEAU

Le bien-être à l'école Sommaire complet du dossier page 11

12 Un enjeu éthique
Pourquoi s'intéresser au bien-être à l'école ? Quels en sont les enjeux, les définitions, les contours ? Avons-nous besoin de ce mot pour penser les conditions d'apprentissage ? Quelle est la place que l'institution accorde au bien-être ? Des recherches, des récits pour mieux comprendre la notion de bien-être scolaire.

25 Bien accueillir
Comment faire quand le mal-être menace l'accrochage des élèves mais aussi l'envie d'enseigner ? Comment prendre soin des autres et de soi-même ? Quelques

40 Bien-être et apprentissages
Quelles sont les relations entre bien-être et apprentissages ? Faut-il choisir ? Faut-il prioriser ? Des recherches, des expériences, des pratiques mettent en évidence les effets bénéfiques du bien-être sur les apprentissages ou le climat de classe. L'objectif de bien-être exige-t-il pour autant de gommer toute notion d'effort, de frustration ou de remise en question ?

12 pistes pour permettre à chacun de faire face aux difficultés, partager ses doutes, renouer des relations ou nourrir l'espoir.

- M@gistère Consolider une posture d'enseignant sécurisant à l'école maternelle →

Connaître le développement de l'enfant de 0 à 6 ans	Accueillir l'enfant, l'élève et ses parents
Le système éducatif de 0 à 6 ans	Améliorer sa posture d'enseignant sécurisant pour favoriser les
Développer ses capacités d'observation et d'analyse	Comprendre les enjeux d'une évaluation plus "sécurisée"